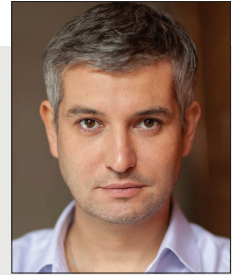


Ваш вопрос



наш ответ

На вопросы отвечает



**АНДРЕЙ
АЛЕНИЧЕВ,**

врач-дерматокосметолог,
директор Клинического
Института Эстетической
Медицины

КСТАТИ

■ Разработчик методики приготовления аутогеля плазмы крови без нагревания — швейцарская компания RegenLab, создающая передовые клеточные технологии для **регенеративной медицины**.

■ Аутогель из собственной плазмы крови богат **тромбином и фибрином**. Тромбин активирует тромбоциты, фибрин придает плазме моделирующие свойства, позволяя заполнить морщины и скорректировать овал лица.

■ **Основные противопоказания к PRP-терапии:** системные заболевания крови, сахарный диабет в декомпенсированной форме, аутоиммунные заболевания, онкология.

УВАЖАЕМЫЕ ЧИТАТЕЛИ!

ВОПРОСЫ НАШЕМУ ЭКСПЕРТУ ВЫ МОЖЕТЕ ПРИСЫЛАТЬ ПО ЭЛЕКТРОННОЙ ПОЧТЕ INFO@D-MIR.RU ИЛИ ПО АДРЕСУ: 123007, МОСКВА, ХОРОШЕВСКОЕ Ш., 32А, РЕДАКЦИЯ ЖУРНАЛА «КРАСОТА & ЗДОРОВЬЕ», С ПОМЕТКОЙ «ВОПРОСЫ СПЕЦИАЛИСТУ».

Сегодня много говорят о швейцарской методике инъекционного лифтинга плазмой. Интересно узнать, как проходит эта процедура, в чем ее особенность?

Лариса Крылова, 39 лет

➤ Особенность Швейцарского лифтинга плазмой – в том, что сразу после забора крови у пациента в течение пяти минут одновременно в специальных пробирках получают жидкую, богатую тромбоцитами плазму и аутогель. Важно, что аутогель получают без нагревания – это сохраняет его высокую биоактивность. Аутогель соединяют в правильной пропорции с плазмой и сразу проводят армирование кожи лица. Таким образом, длительный омолаживающий эффект на клеточном уровне обеспечен: происходит выравнивание тона и текстуры кожи, а в дерме формируется эластичный каркас, который сохраняет четкость контуров лица и препятствует образованию морщин. Обычно достаточно трех таких процедур с интервалом в месяц. Результат сохранится более чем на год.

Можно ли сочетать моделирование кожи инъекциями собственной плазмы с аппаратными процедурами?

Мария Невская, 46 лет

➤ При желании усилить эффект омоложения возможно сочетанием с лазерными и RF-методиками, хотя инъекции обогащенной тромбоцитами (PRP) аутоплазмы сами по себе способны дать выраженный и стойкий эстетический результат. В своей практике мы соблюдаем следующее правило: сначала проводят аппаратную процедуру, затем, примерно через неделю, – швейцарский лифтинг плазмой. До следующего аппаратного воздействия выдерживается интервал в две-три недели. А вот непосредственно после лазерной шлифовки или пилинга рекомендуется наружная аппликация плазмы – это заметно уменьшает красноту и отек и вдвое сокращает восстановительный период после процедуры.

В эстетической медицине постоянно появляется что-то новое. Ожидать ли новинок в омоложении инъекциями аутоплазмы?

Carry74

➤ В Венеции на конгрессе по регенеративной медицине врачам был представлен клеточный матрикс, содержащий подготовленную по запатентованной технологии гиалуроновую кислоту, которая прямо в этих пробирках комбинируется с плазмой пациента. В результате получают мощный омолаживающий комплекс из клеток-тромбоцитов, факторов роста и гиалуронового каркаса для мгновенного формирования овала лица, а также заметного улучшения качества и структуры кожи.

ВОПРОС
С ФОРУМА
KIZ.RU